



## Hydraulische Hubstützen

Die Firma **Billy John´s Reisemobilwelt e.K.** arbeitet im Zubehörbereich markenunabhängig, favorisiert allerdings die hydraulische Hubstützenanlage der Marke AMPLO

### Die Gründe:

Seit 1985

ist AMPLO ein etablierter Hersteller von Hydraulikkomponenten auf dem italienischen Markt. Ihre Produkte kommen in der Mechanik, Industrie, Landwirtschaft und Schifffahrtsbranche zum Einsatz.

Seit 2000

hat sich AMPLO auf die Entwicklung eines Hubstützensystems für Freizeitfahrzeuge konzentriert, um die Bedürfnisse unserer Kunden voll zu erfüllen.

1. Gewicht des **AMPLO** Systems ca. 55 kg inklusive Adapter
2. Keine elektrischen Kontakte unter dem Wagen
3. Schlauchleitungen können ohne Hydraulikschlauchpresse auf Maß gefertigt werden und dichten sich gegenseitig ab.
4. Das kompakte Pumpenaggregat mit der Abmessung von Länge: 480 mm x Breite 240 mm x Höhe: 225 mm, wird in gemeinsamer Absprache platzsparend in einem Seitenstaufach, unter einer Sitzbank oder in der Heckgarage installiert
5. **Auch ist die Unterflurmontage mit einer ebsenkbaren Edelstahlkiste ca. 10kg oder komplett verschlossener Kunststoffbox ca. 5kg möglich. Unterflur ist unsere bevorzugte Einbauvariante.**
6. Die Notbedienung ist zentral am Pumpenblock ohne irgendwelche Ventile abzuschrauben, einfach einen Knopf reindrücken, nach rechts drehen und somit fixieren, schon kann im Notfall der Hebel in die Vorrichtung geschraubt werden und die Stützen im Pumpverfahren hochgepumpt.
7. Funkfernbedienung im Lieferumfang
8. Aus- bzw. Wiedereinbau bei der Ducato-Serie möglich
9. Auch für 4x4 Modelle geeignet mit 1060mm ausgefahrener Stützenlänge (60cm Hub)
10. Die Bedienung der Stützenanlage kann zum einen im vollautomatischen als auch im manuellen Modus erfolgen. Im manuellen Modus werden die Stützen immer einzeln angesteuert.
11. Als weiteres ist auf dem Bedienteil eine Taste für die vereinfachte Abwassertankentleerung vorhanden, was bedeutet, dass sich in der Funktion automatisch die entgegengesetzte Seite der Abläufe anhebt.
12. Nur Klemmstützen (keine Anflanschplatten) und dadurch flexiblere Montagepunkte am Chassis bezüglich Hub und Bodenfreiheit der Stütze
13. Reifenschonfunktion/Parkfunktion die Stützen heben das Fahrzeug nur so an, dass die Reifen entlastet werden ohne das Fahrzeug zu nivellieren
14. Wiegefunktion optional, Abweichung der Genauigkeit sind hier bis zu 3% möglich



## Neues Touchbedienteil

Ab Juli 2026 mit aufladbarer schmalere Fernbedienung erhältlich



Zusammen mit unserem Partner übernehmen wir den Vertrieb der Anlage für den deutschen Markt und arbeiten eng zusammen mit dem Hersteller AMPLO Italia, so wie all unseren gelisteten Service Partnern aus verschiedenen Bundesländern in Deutschland.



### Zum System:

Auf Knopfdruck nivelliert das System, durch 4 hydraulische einstufige und Teleskop-Zylinder die unter dem Fahrzeug montiert werden, Ihr Reisemobil innerhalb 90 Sekunden automatisch aus.

Auch Pferdetransporter und Nutzfahrzeuge lassen sich mit unserem System stabilisieren und nivellieren. So wird Ihr Fahrzeug bei Be- und Entladungsarbeiten sowie Montagearbeiten zuverlässig stabilisiert und steht absolut gerade.

Diese Anlage kommt standartmäßig für Wohnmobile bis 6,5 Tonnen Gesamtgewicht.

Dabei hat jeder Zylinder eine Hubkraft von 2 Tonnen.

Auch Anlagen für höhere Gewichtsklassen sind lieferbar!

## Funktionen und Daten im Überblick:

- Funkfernbedienung
- Folien-Touch Bedienteil (wird im Innenraum montiert)
- Abwassertank-Entleerungsfunktion
- Passwortschutz der Anlage – Diebe werden vor Diebstahl abgeschreckt
- Notablassfunktion – Durch eine Handpumpe kann das Fahrzeug im Schadenfall oder bei Stromausfall wieder auf die Räder gesetzt werden
- Das Reisemobil wird in weniger als 2 Minuten genau waagrecht und stabil in Position gebracht.
- Nach Ankunft am Standort ist das System sofort einsatzbereit.
- Nachts kein störendes Wackeln.
- Kein ärgerliches Herumhantieren mit Wagenhebern und Keilen.
- Wartungsfrei / Pflegehinweise zu beachten!

Die Anlage hat keine Endschalter unten an den Zylindern. Ein Druckschalter am Pumpenaggregat übernimmt diese Funktion.

Dadurch wird die Anfälligkeit bei Kontakt mit Steinen und Ästen gemindert!

Die Stützen sind mindestens einmal im Jahr zu fetten. Hierzu benutzen Sie bitte Hochleistungshaftschmiermittel!



## Die Länge der Stützen:

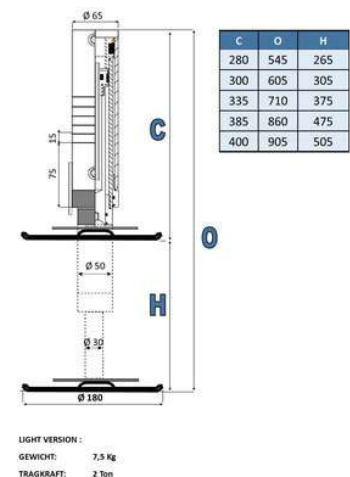
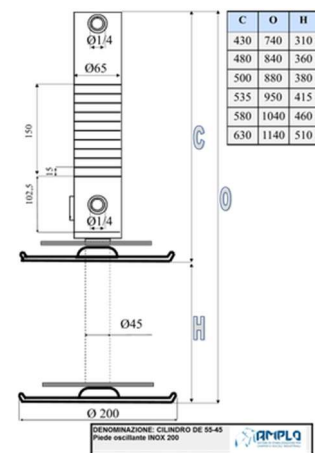


Die Länge der Stützen ist ein wichtiges Thema, denn diese entscheidet über den höchstmöglichen Hub in Verbindung mit einer angenehmen Bodenfreiheit. Als erstes muss zwischen 2 verschiedenen Stützenarten unterschieden werden, nämlich Teleskop-Stützen und einstufige Stützen.

Die Teleskop-Stützen kommen zum Einsatz, wenn das Fahrzeug am Unterboden wenig Platz hat. Diese können pro Stütze

2 Tonnen tragen und fahren in 2 Stufen aus. Diese Art der Stützen montiert man bei Modellen wie zum Beispiel Fiat Ducato, Ford Transit und auch vereinzelt bei Mercedes Sprinter.

**Beispiel:** Ein Fiat Ducato besitzt standardmäßig vorne Teleskop-Stützen mit der Länge von 350mm, diese haben einen Hub von 400mm. An der Hinterachse werden je nach Aufbau, Stützen mit der Länge 335mm (375mm Hub) oder 300mm (305mm Hub) verbaut.

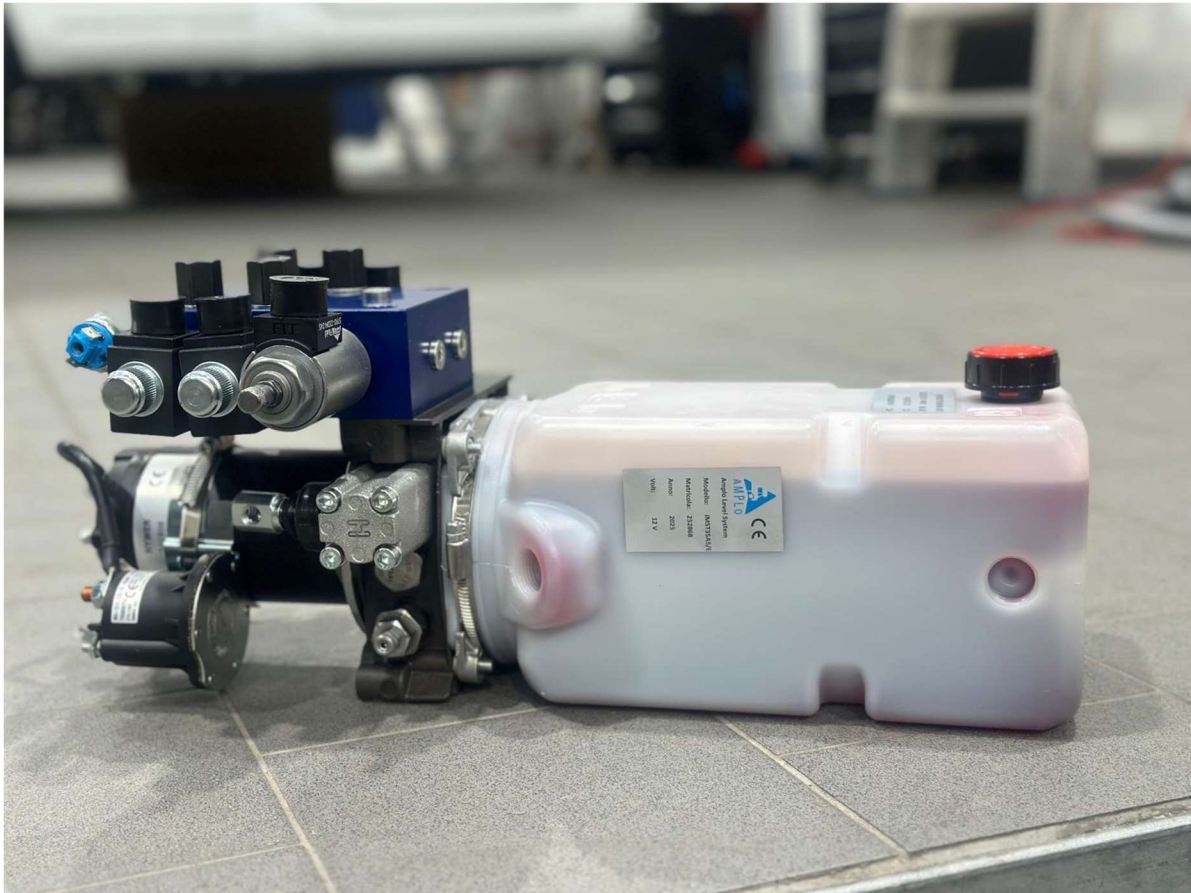


Die einstufigen Stützen kommen bei großen und schweren Fahrzeugen zum Einsatz, die eine sehr großzügige Bauhöhe im Bereich des Rahmens besitzen.

Grundsätzlich haben wir jede Stützenlänge auf Lager. Wir versuchen bei jedem Fahrzeug den bestmöglichen Kompromiss aus maximaler Hubhöhe und maximaler Bodenfreiheit einzuhalten.



## Die Pumpeneinheit



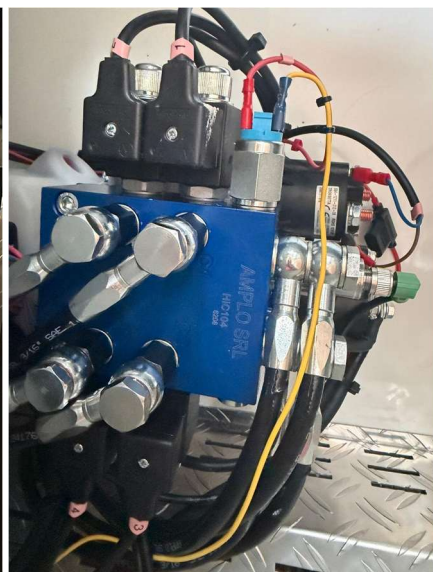
Die Pumpeneinheit ist in Verbindung mit dem Steuergerät das Herzstück der Anlage. Bei der hydraulischen Hubstützenanlage von Amplo werden alle Stützen über ein zentrales Pumpenaggregat angesteuert und betrieben. Diese, hat eine Größe von 480mm x 240mm x 225mm (LxBxH) und fällt damit äußerst kompakt aus.

## Steuergerät



Wir bieten den Einbau des Aggregates in einem Staufach, im Doppelboden, in der Heckgarage oder als Unterflurmontage an.

### Pumpeneinheit im Doppelboden



## Pumpeneinheit in der Garage/Staufach



Bei der Unterflurmontage wird die Box, egal ob Edelstahl oder Kunststoffbox am Unterboden mit Sikaflex geklebt und zusätzlich verschraubt.







**Pumpenaggregat Unterflur Edelstahlbox mittig**



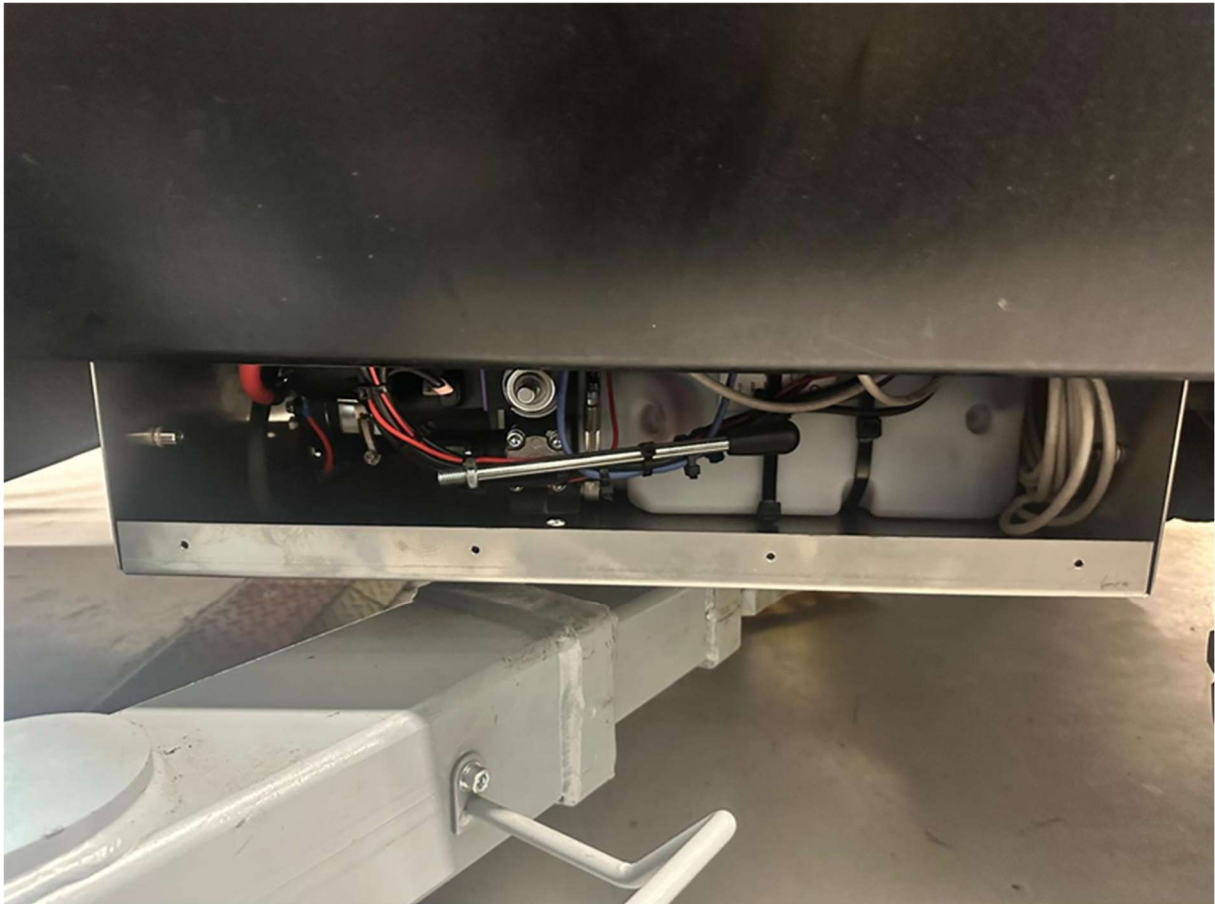
## Pumpenaggregat Unterflur Edelstahlbox seitlich



## Zum Hochschieben und Fixieren geeignet



Der Notbedienungshebel befindet sich immer an dem Pumpenaggregat



## Die Bedienung



Unsere Amplo Hubstützenanlage wird immer mit einer Funkfernbedienung und einem Multifunktions-Display geliefert.

Über die Funkfernbedienung lässt sich das Fahrzeug ausnivellieren und es kann jede Stütze einzeln betätigt werden.

Über das Display lassen sich diese Funktionen ebenfalls steuern. Zusätzlich kann über das Display auch eine Tankablassfunktion angewählt werden, wodurch das Fahrzeug in eine Schräglage gebracht wird (der Nutzwassertank kann nun besser ablaufen).

Ein Passwortschutz ist auch mit dabei. So kann die Anlage auch als Wegfahrsperrung fungieren.



Folienbedienteil Fahrersitz Ducato



Folienbedienteil im Innenraum Ducato

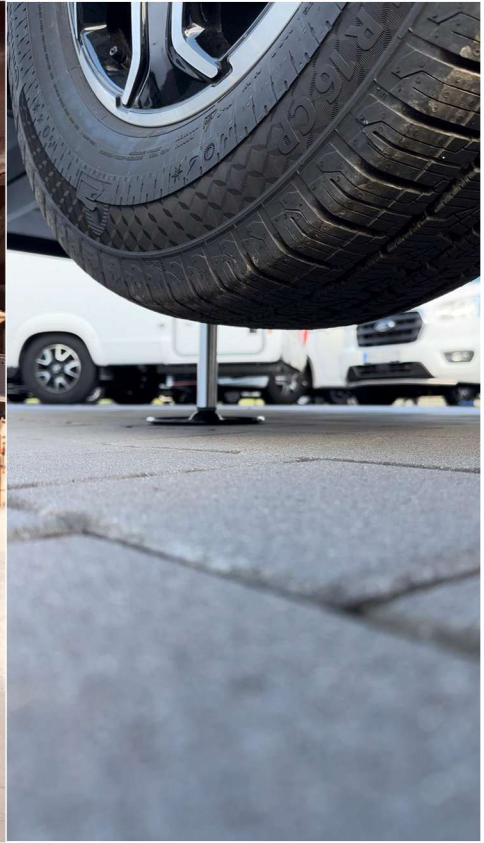


**Stützen & Adapter:**



**Fiat Ducato / Citroen Jumper / Peugeot Boxer Camper Vorderachse**







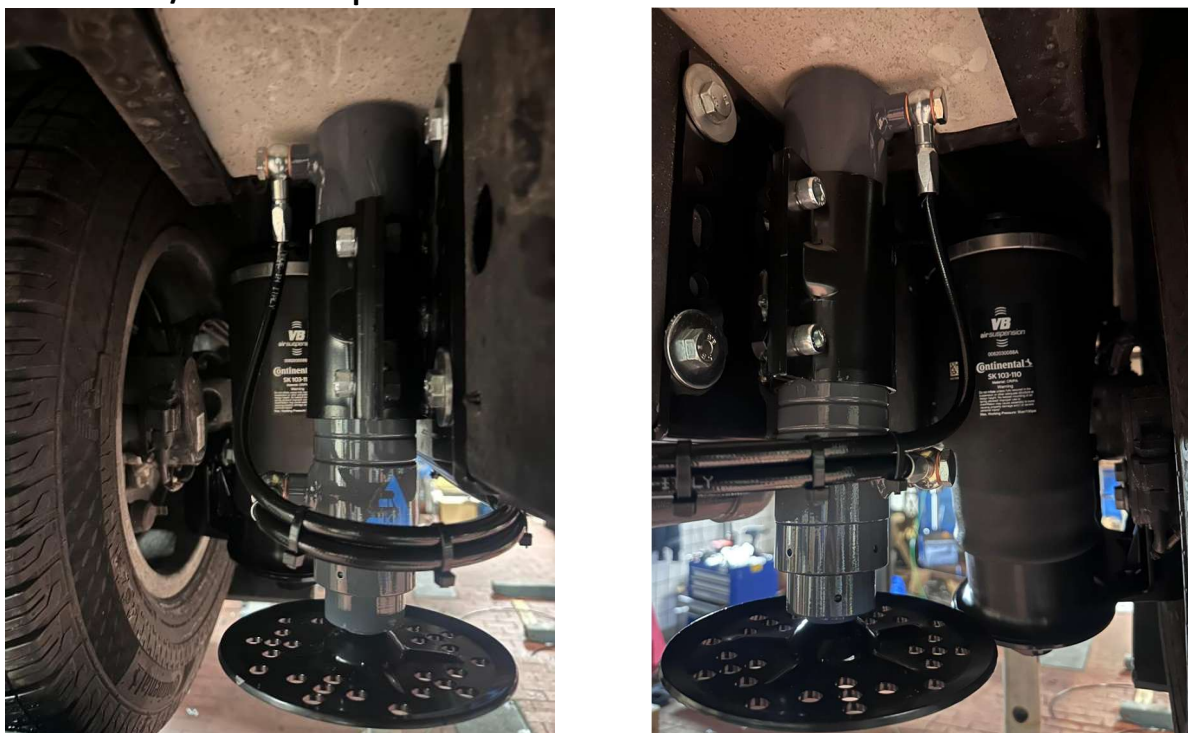
**Fiat Ducato / Citroen Jumper / Peugeot Boxer Camper blattgederertes Serienchassis  
Hinterachse**



**Fiat Ducato / Citroen Jumper / Peugeot Boxer Camper blattgedertes Serienchassis mit 371600H Anhängerkupplung**



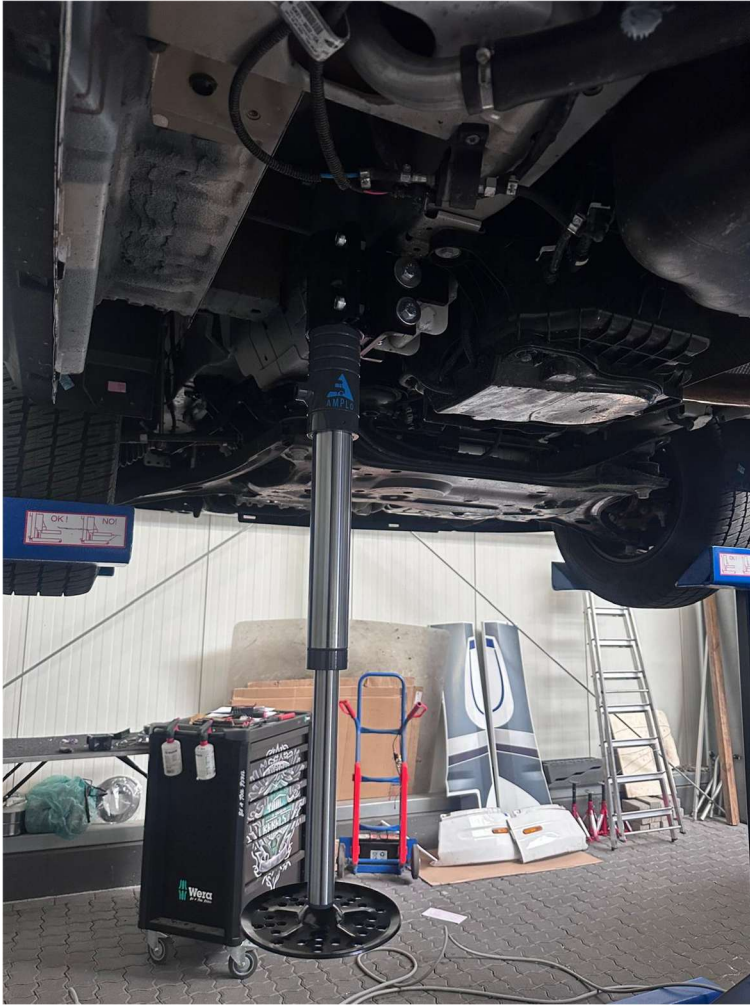
**Fiat Ducato / Mercedes Sprinter AL-KO Chassis Hinterachse**



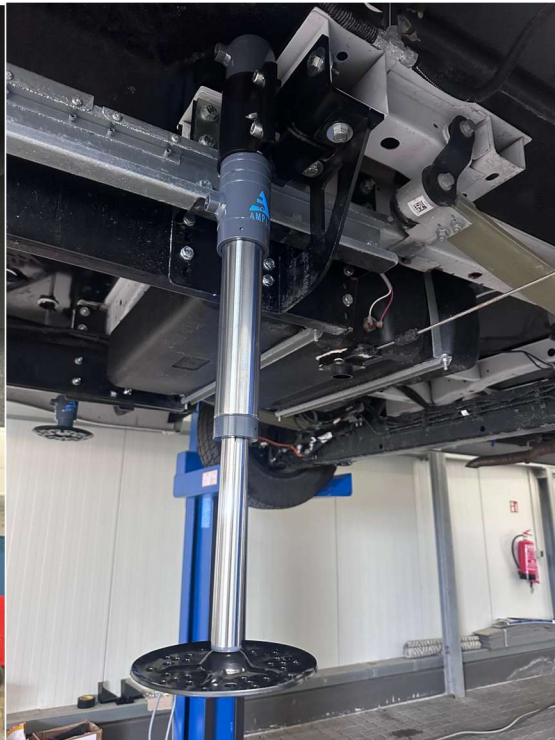
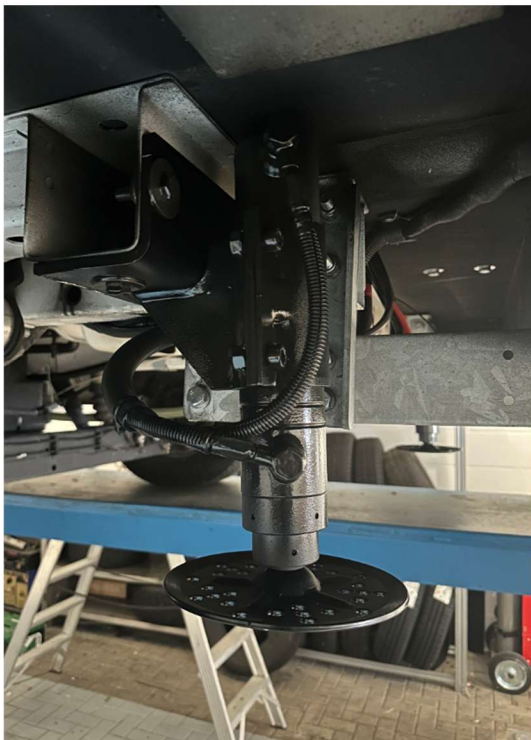


### Ford Transit Vorderachse





### Ford Transit Hinterachse



**Mercedes Sprinter Vorderachse**



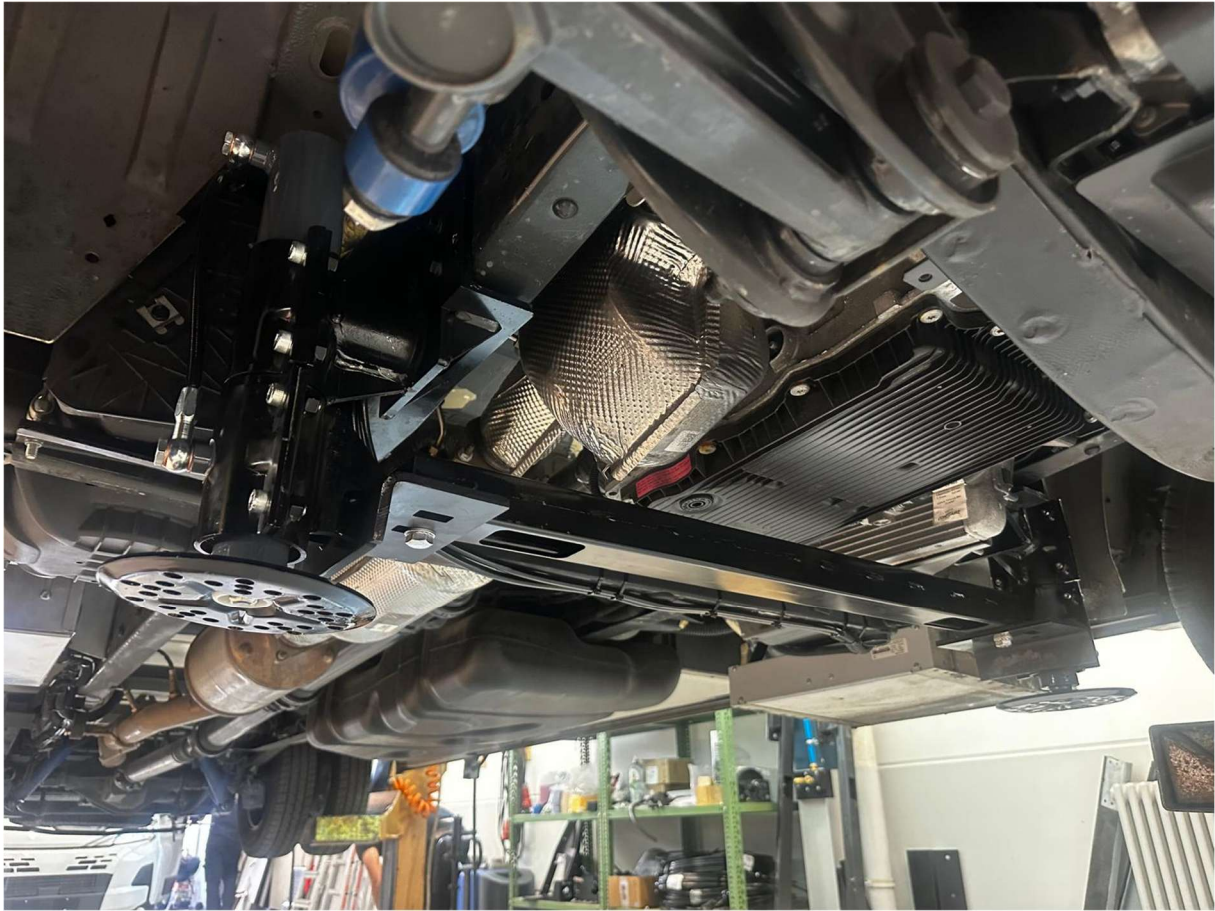
**VW Crafter Hinterachse**



## VW Crafter Vorderachse



**Iveco Daily 6t Vorderachse**



**Iveco Daily 5.8t kleines Chassis Hinterachse mit Anhängerkupplung**





**Iveco Daily 6t großes Chassis Hinterachse mit Anhängerkupplung**

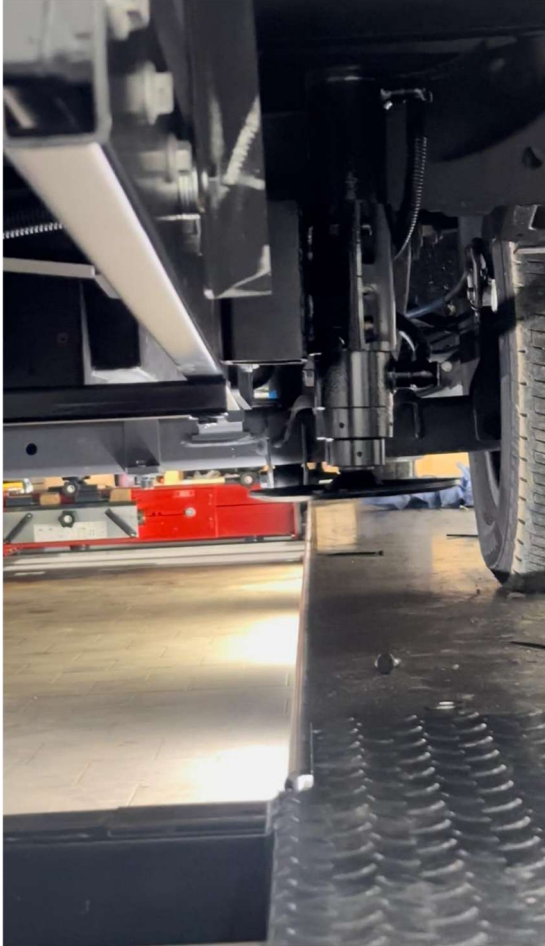








**Renault Master**



Mercedes SLK Chassis

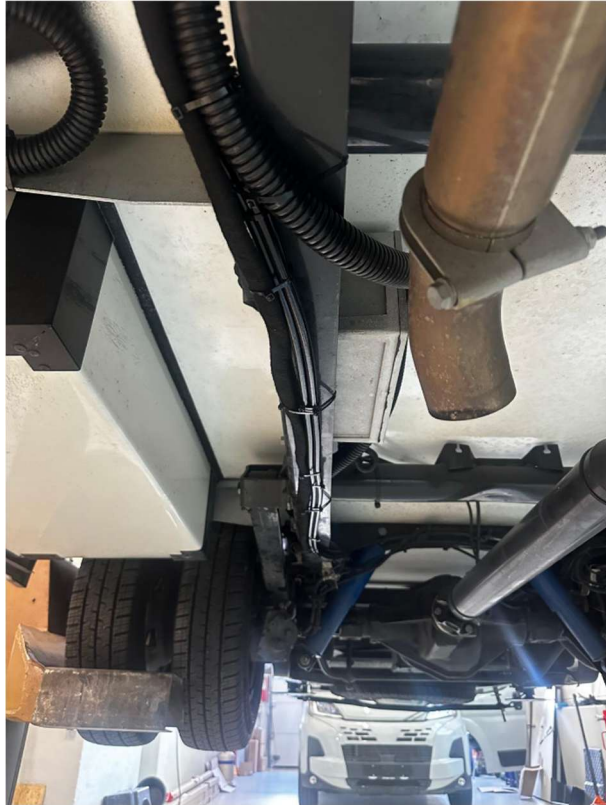






### Montage & Service

Bei der Montage legen wir viel Wert auf eine störsichere und ordentliche Installation der Hubstützenanlage. Kabel und Hydraulikschläuche werden so am Unterboden verlegt, dass diese vor Steinschlägen etc. geschützt sind. Die an manchen Fahrzeugen nötigen Bohrlöcher werden fachgerecht mit Zinkspray versiegelt.



Wir versuchen die Stützen immer optisch so gerade wie möglich zu montieren, allerdings schaden dem Chassis schiefe Stützen nicht!



**Das Bild ist für alle,  
die denken, schiefe  
stützen schaden dem  
Chassis!**

Grundsätzlich können wir die Anlagen an jedem Fahrzeug montieren. Egal ob Mercedes Sprinter, Iveco Daily, Renault Master (Ahorn), Ford Transit usw.

Wir finden für jedes Fahrzeug eine Lösung, um dieses mit unseren hydraulischen Hubstützen der Marke AMPLO auszustatten.

Sonderanfertigungen für zum Beispiel 12t Spezialfahrzeuge sind natürlich auch möglich.

